

บทที่ 3

ผลการศึกษา

3.1 พื้นที่นาทุ่งในจังหวัดนครศรีธรรมราช ปี พ.ศ. 2534 พ.ศ. 2544 และพ.ศ. 2554

ในปี พ.ศ. 2534 จังหวัดนครศรีธรรมราชมีพื้นที่นาทุ่งจำนวน 123,694 ไร่ ไม่พบพื้นที่นาทุ่งร้าง ปี พ.ศ. 2544 มีพื้นที่นาทุ่ง 126,100 ไร่ มีพื้นที่นาทุ่งร้าง 35,369 ไร่ และปี พ.ศ. 2554 มีพื้นที่นาทุ่ง 91,688 ไร่ พื้นที่นาทุ่งร้างจำนวน 54,944 ไร่ (ตารางที่ 3.1 และภาพที่ 3.1-3.3)

ตารางที่ 3.1 พื้นที่นาทุ่งและนาทุ่งร้างในจังหวัดนครศรีธรรมราช ปี พ.ศ. 2534 พ.ศ. 2544 และพ.ศ. 2554

ปี พ.ศ.	พื้นที่นาทุ่ง		พื้นที่นาทุ่งร้าง	
	ตร.กม.	ไร่	ตร.กม.	ไร่
2534	197.91	123,694	0	0
2544	201.76	126,100	56.59	35,369
2554	146.70	91,688	87.91	54,944
2534-2544*	+3.85	+2,406 (1.95%)	+56.59	+35,369 (56.59%)
2544-2554*	-55.06	-34,412 (27.28%)	+31.32	+19,575 (55.34%)
2534-2554*	-51.21	-32,006 (25.87%)	+87.91	+54,944 (87.91%)

* การเปลี่ยนแปลงระหว่างปี พ.ศ.

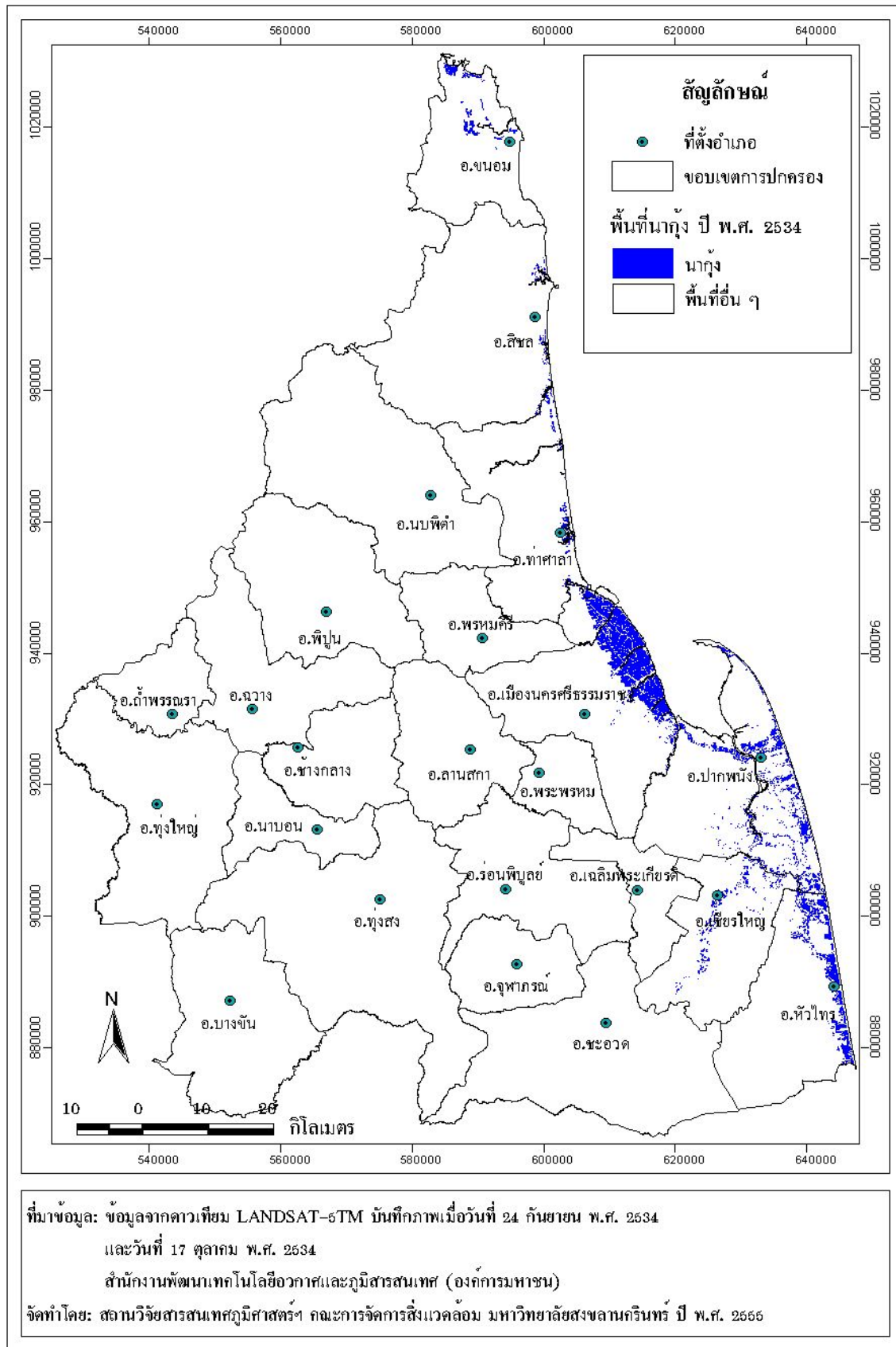
จากตารางที่ 3.2 และภาพที่ 3.1-3.3 พบว่าพื้นที่นาทุ่งในจังหวัดนครศรีธรรมราช กระจายอยู่บริเวณชายฝั่งทะเลด้านอ่าวไทย ตั้งแต่อำเภอขนอม อำเภอสิชล อำเภอท่าศาลา อำเภอปากพนัง อำเภอหัวไทร อำเภอเมืองนครศรีธรรมราช เนื่องจากความเหมาะสมของพื้นที่ ซึ่งเป็นที่ราบชายฝั่ง มีน้ำเค็มสำหรับการเพาะเลี้ยง นอกจากนี้ยังมีพื้นที่นาทุ่งบริเวณลำนํ้าที่น้ำทะเลเข้าถึงในพื้นที่อำเภอเชียรใหญ่ แต่พื้นที่นาทุ่งส่วนใหญ่อยู่บริเวณอำเภอปากพนัง อำเภอหัวไทร และอำเภอเมืองนครศรีธรรมราช

ปี พ.ศ. 2534 อำเภอปากพนังมีพื้นที่นาทุ่ง 29,863 ไร่ ปี พ.ศ. 2534 พื้นที่นาทุ่งเพิ่มขึ้นเป็น 40,056 ไร่ คิดเป็นร้อยละ 34.31 แต่ปี พ.ศ. 2554 พื้นที่นาทุ่งกลับลดลงเหลือ 36,569 ไร่ เช่นเดียวกับอำเภอหัวไทรปี พ.ศ. 2534 มีพื้นที่นาทุ่ง 20,950 ไร่ ใน ปี พ.ศ. 2544 พื้นที่นาทุ่งเพิ่มขึ้นเป็น 32,424 ไร่ คิดเป็นร้อยละ 54.77 แต่ใน ปี พ.ศ. 2554 กลับลดลงเหลือ 29,794 ไร่

ในขณะที่ อำเภอเมืองนครศรีธรรมราช ปี พ.ศ. 2534 มีพื้นที่นาทุ่งจำนวน 52,725 ไร่ ลดลงเหลือ 25,319 ไร่ ใน ปี พ.ศ. 2544 และกลับลดลงอีกใน ปี พ.ศ. 2554 เหลือเพียง 10,613 ไร่

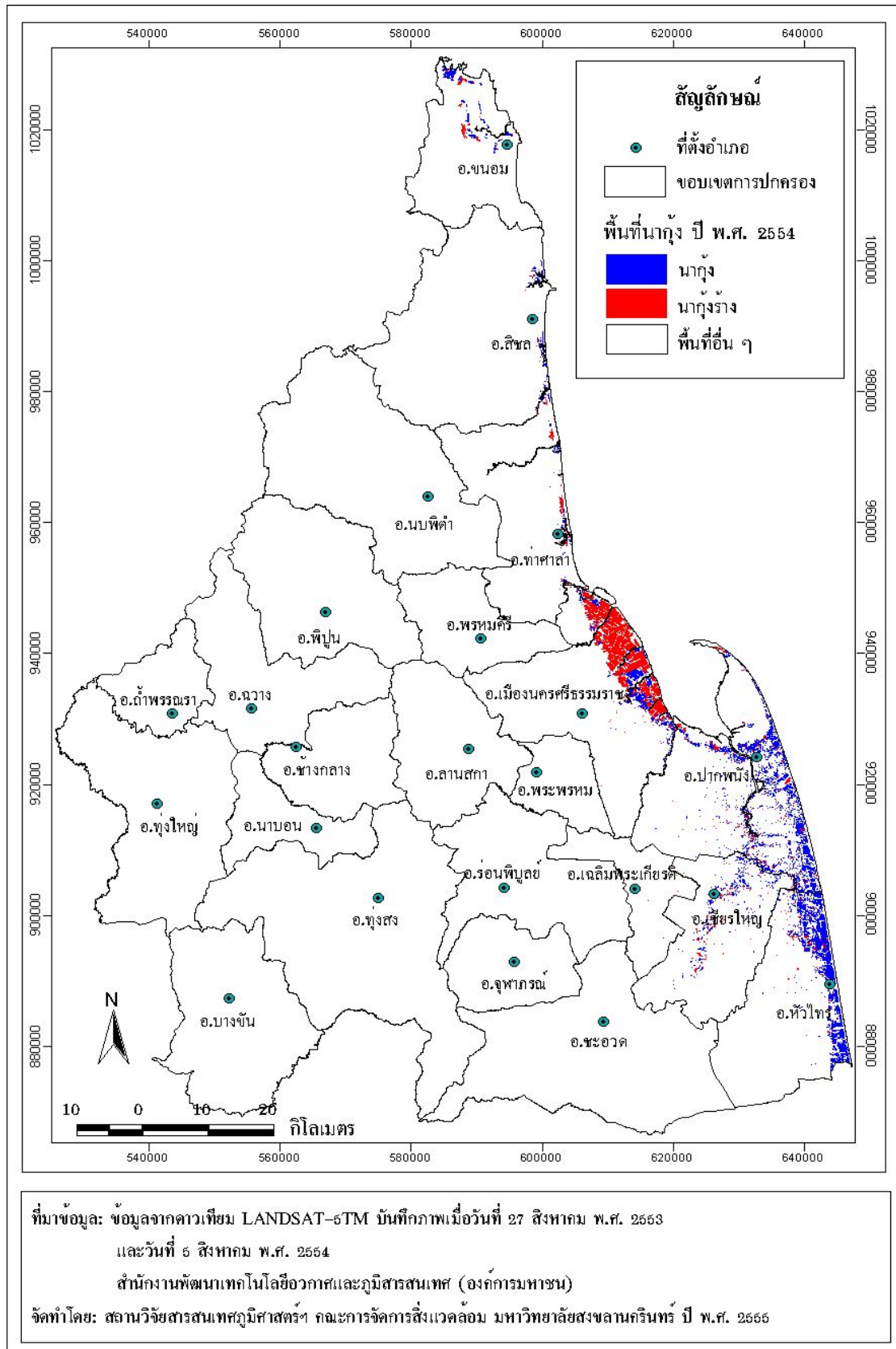
ตารางที่ 3.2 พื้นที่นาถั่วและนาถั่วร้างในจังหวัดนครศรีธรรมราช ปี พ.ศ. 2534 พ.ศ. 2544 และ พ.ศ. 2554 โดยจำแนกรายอำเภอ

อำเภอ	พ.ศ. 2534				พ.ศ. 2544				พ.ศ. 2554			
	นาถั่ว		นาถั่วร้าง		นาถั่ว		นาถั่วร้าง		นาถั่ว		นาถั่วร้าง	
	ตร.กม.	ไร่	ตร.กม.	ไร่	ตร.กม.	ไร่	ตร.กม.	ไร่	ตร.กม.	ไร่	ตร.กม.	ไร่
ขนอม	8.73	5,456	0	0	11.04	6,900	0.95	594	6.41	4,006	2.55	1594
สิชล	3.32	2,075	0	0	3.94	2,463	0.36	225	3.17	1,981	0.5	313
ท่าศาลา	7.52	4,700	0	0	8.16	5,100	1.28	800	2.89	1,806	4.35	2,719
เมืองนครศรีธรรมราช	84.36	52,725	0	0	40.51	25,319	46.78	29,238	16.98	10,613	63.81	39,881
ปากพนัง	47.78	29,863	0	0	64.09	40,056	6.28	3,925	58.51	36,569	9.07	5,669
เฉลิมพระเกียรติ	0	0	0	0	0.22	138	0	0	0.06	38	0.1	63
เชียรใหญ่	12.68	7,925	0	0	21.92	13,700	0.56	350	11.01	6,881	4.02	2,512
หัวไทร	33.52	20,950	0		51.88	32,424	0.38	237	47.67	29,794	3.51	2,188
รวม	197.91	123,694	0	0	201.76	126,100	56.59	35,369	146.7	91,688	87.91	54,944



ภาพที่ 3.1 พื้นที่นาุ้งในจังหวัดนครศรีธรรมราช ปี พ.ศ. 2534

ภาพที่ 3.2 พื้นที่นาทุ่งในจังหวัดนครศรีธรรมราช ปี พ.ศ. 2544



ภาพที่ 3.3 พื้นที่นาเกลือในจังหวัดนครศรีธรรมราช ปี พ.ศ. 2554

3.2 การเปลี่ยนแปลงพื้นที่นาทุ่งในจังหวัดนครศรีธรรมราช

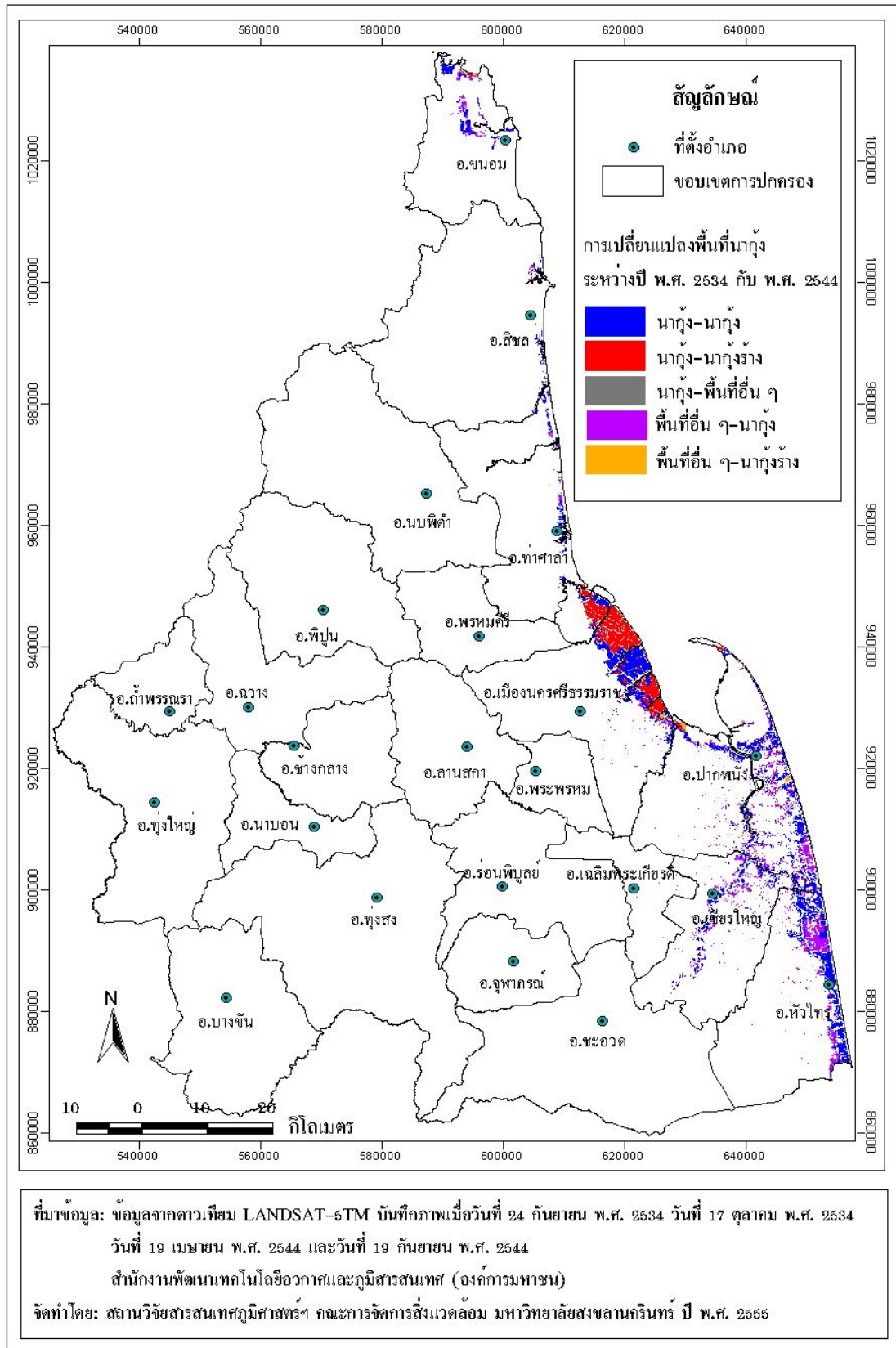
การเปลี่ยนแปลงพื้นที่นาทุ่งระหว่างปี พ.ศ. 2534 กับ พ.ศ. 2544 (ตารางที่ 3.1 ภาพที่ 3.4 และ ภาพที่ 3.7) พบว่าพื้นที่นาทุ่งมีจำนวนเพิ่มขึ้น 2,406 ไร่ คิดเป็นร้อยละ 1.95 และพื้นที่นาทุ่งร้างเพิ่มขึ้น 35,369 ไร่ คิดเป็นร้อยละ 56.59 จากตารางที่ 3.3 พบว่าพื้นที่นาทุ่งยังคงเป็นนาทุ่ง 90,975 ไร่ นาทุ่งเปลี่ยนเป็นนาทุ่งร้างจำนวน 32,544 ไร่ และมีพื้นที่อื่น ๆ เปลี่ยนเป็นนาทุ่งและนาทุ่งร้าง จำนวน 36,663 ไร่ และ 2,819 ไร่ ตามลำดับ

การเปลี่ยนแปลงพื้นที่นาทุ่งระหว่างปี พ.ศ. 2544 กับ พ.ศ. 2554 (ตารางที่ 3.1 ภาพที่ 3.5 และ ภาพที่ 3.7) พบว่าพื้นที่นาทุ่งลดลง 34,412 ไร่ คิดเป็นร้อยละ 27.28 ในขณะที่พื้นที่นาทุ่งร้างเพิ่มขึ้น 19,575 ไร่ คิดเป็นร้อยละ 55.34 จากตารางที่ 3.3 พบว่านาทุ่งยังคงเป็นนาทุ่ง 90,375 ไร่ นาทุ่งเปลี่ยนเป็นนาทุ่งร้าง 24,469 ไร่ นาทุ่งเปลี่ยนเป็นพื้นที่อื่น ๆ (พื้นที่เกษตรกรรม พื้นน้ำ) จำนวน 11,251 ไร่ นาทุ่งร้างยังคงเป็นนาทุ่งร้างจำนวน 30,388 ไร่ ในขณะที่พื้นที่อื่น ๆ เปลี่ยนเป็นนาทุ่ง 1,013 ไร่

หากเปรียบเทียบการเปลี่ยนแปลงระหว่างปี พ.ศ. 2534 กับ พ.ศ. 2554 (ตารางที่ 3.1 ภาพที่ 3.6 และภาพที่ 3.7) พบว่าพื้นที่นาทุ่งลดลง 32,006 ไร่ คิดเป็นร้อยละ 25.87 พื้นที่นาทุ่งร้างเพิ่มขึ้น 54,944 ไร่ คิดเป็นร้อยละ 87.91 และจากตารางที่ 3.3 พื้นที่นาทุ่งยังคงเป็นนาทุ่งมีจำนวน 63,456 ไร่ นาทุ่งเปลี่ยนเป็นนาทุ่งร้าง 48,363 ไร่ นาทุ่งร้างเปลี่ยนเป็นพื้นที่อื่น ๆ มีจำนวน 11,875 ไร่ และมีพื้นที่อื่น ๆ เปลี่ยนเป็นนาทุ่งจำนวน 28,237 ไร่

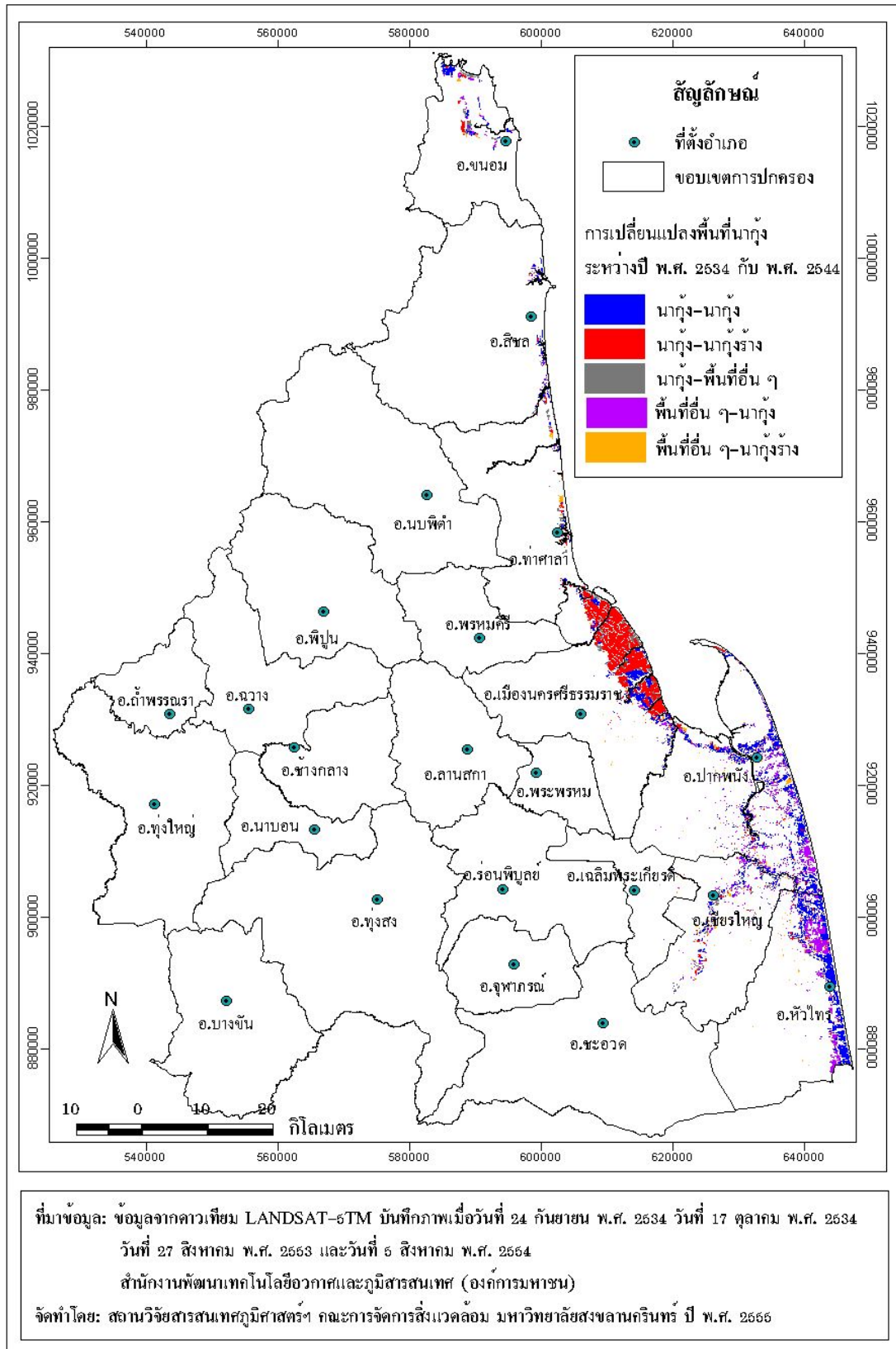
ตารางที่ 3.3 การเปลี่ยนแปลงพื้นที่นาทุ่งในจังหวัดนครศรีธรรมราช

การเปลี่ยนแปลงระหว่างปี		พื้นที่นาทุ่ง		พื้นที่นาทุ่งร้าง		พื้นที่อื่น ๆ	
		ตร.กม.	ไร่	ตร.กม.	ไร่	ตร.กม.	ไร่
พ.ศ. 2534-2544	พื้นที่นาทุ่ง	145.56	90,975	52.07	32,544	0.27	168
	พื้นที่นาทุ่งร้าง	0	0	0	0	0	0
	พื้นที่อื่น ๆ	58.66	36,663	4.51	2,819	0	0
พ.ศ. 2544-2554	พื้นที่นาทุ่ง	144.60	90,375	39.15	24,469	18.00	11,251
	พื้นที่นาทุ่งร้าง	0.47	294	48.62	30,388	7.50	4,687
	พื้นที่อื่น ๆ	1.62	1,013	0.13	81	0	0
พ.ศ. 2534-2554	พื้นที่นาทุ่ง	101.53	63,456	77.38	48,363	0	0
	พื้นที่นาทุ่งร้าง	0	0	0	0	19.00	11,875
	พื้นที่อื่น ๆ	45.18	28,237	10.52	6,575	0	0

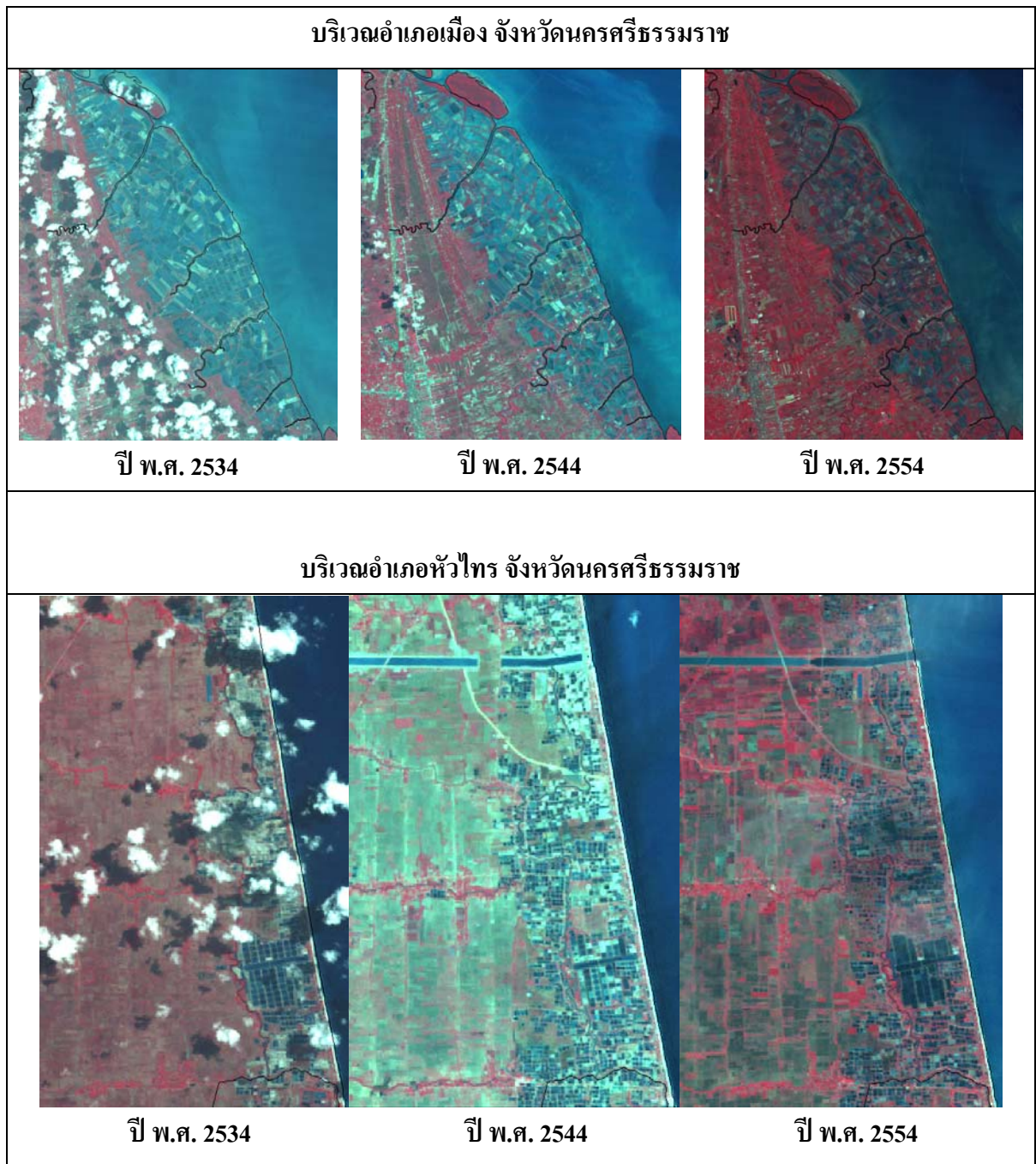


ภาพที่ 3.4 การเปลี่ยนแปลงพื้นที่นาุ้งในจังหวัดนครศรีธรรมราช ระหว่างปี พ.ศ. 2534 กับ พ.ศ.

ภาพที่ 3.5 การเปลี่ยนแปลงพื้นที่นาทุ่งในจังหวัดนครศรีธรรมราช ระหว่างปี พ.ศ. 2544 กับ พ.ศ. 2554



ภาพที่ 3.6 การเปลี่ยนแปลงพื้นที่นาทุ่งในจังหวัดนครศรีธรรมราช ระหว่างปี พ.ศ. 2534 กับ พ.ศ.



ภาพที่ 3.7 ภาพจากดาวเทียม LANDSAT-5TM แสดงการเปลี่ยนแปลงพื้นที่นาทุ่งในจังหวัด
นครศรีธรรมราช 3 ช่วงเวลา